

# PIDIRAC

Pla d'informació de les infeccions  
respiratòries agudes a Catalunya\*.

Temporada gripal 2011-2012

Full informatiu núm. 15 (26.01.12)

**Subdirecció General de Vigilància i Resposta a  
Emergències en Salut Pública**

\*<http://www.gencat.cat/salut/depsalut/html/ca/dir3157/plapidirac.pdf>



En decretar la Organització Mundial de la Salut, amb data 10 d'agost del 2010, finaltzada la fase 6 de pandèmia i el pas fase postpandèmica, el protocol de vigilància recomanat en aquesta fase, recomana mantenir activada la vigilància durant el període interestacional fins a la setmana 39 del 2011, recollint els indicadors vitològics i de morbiditat sentinella per detectar qualsevol increment en l'activitat gripal. Els resultats d'aquest període es troben en l'informe Full PIDIRAC Intertemporada 2011 disponible a la pàgina web del Departament de Salut ( <http://www.gencat.cat/salut/depsalut/html/ca/dir3580/index.html> ).

En iniciar la vigilància estacional la setmana 40 (2 al 8 d'Octubre) 2011, el full informatiu PIDIRAC recupera el seu format original més extens incloent els diferents indicadors de morbiditat, mortalitat i virològics habituals així com informació sobre la vigilància de casos greus.

La vigilància de la Grip a Catalunya va iniciar-se la temporada 1988-1989 i va ser modificada a partir de la temporada 1999-2000, per tal d'aconseguir major representativitat geogràfica i major cobertura en l'obtenció de mostres per a l'estudi virològic. El nombre de metges sentinella participants en aquesta temporada és de 59 (30 de medicina de família i 29 pediatres) ubicats en 37 centres d'atenció primària distribuïts per diverses comarques i amb una cobertura del 0.91% de la població de Catalunya de Catalunya. Aquests professionals recullen mostres faringies i nasals durant tota la temporada i aporten les dades de morbiditat atesa.

Els virus que s'estudien, a més del virus gripal VGA, VGB, VGC, són el virus respiratori sincicial (VRS), virus para-influença 1, 2, 3 i 4 (VPI), adenovirus (ADV), coronavirus, enterovirus, rinovirus, metapneumovirus i bocavirus.

Els indicadors de morbiditat atesa recollits pels EAP sentinella s'obtenen amb una periodicitat diària. Els indicadors els indicadors microbiològics i els de mortalitat (nombre d'enterraments a la ciutat de Barcelona i nombre de defuncions en sis municipis de la província de Barcelona) es recullen setmanalment.

La informació actualitzada del Pla PIDIRAC es pot consultar a :

<http://www.gencat.cat/salut/depsalut/html/ca/dir3157/plapidirac.pdf>

**L'evolució presentada pels indicadors utilitzats en el sistema de vigilància és la següent:**

**Durant la setmana 3 (16/01/12-22/01/12) tant les visites domiciliàries com les visites per síndrome gripal ateses continuen amb l'increment iniciat les darreres setmanes rassolint un nivell que es correspon amb el de una temporada estacional epidèmica habitual. (figures 1 i 2)**

Figura 1. Visites domiciliàries totals. Setmana 40 (2011)- 3(2012)

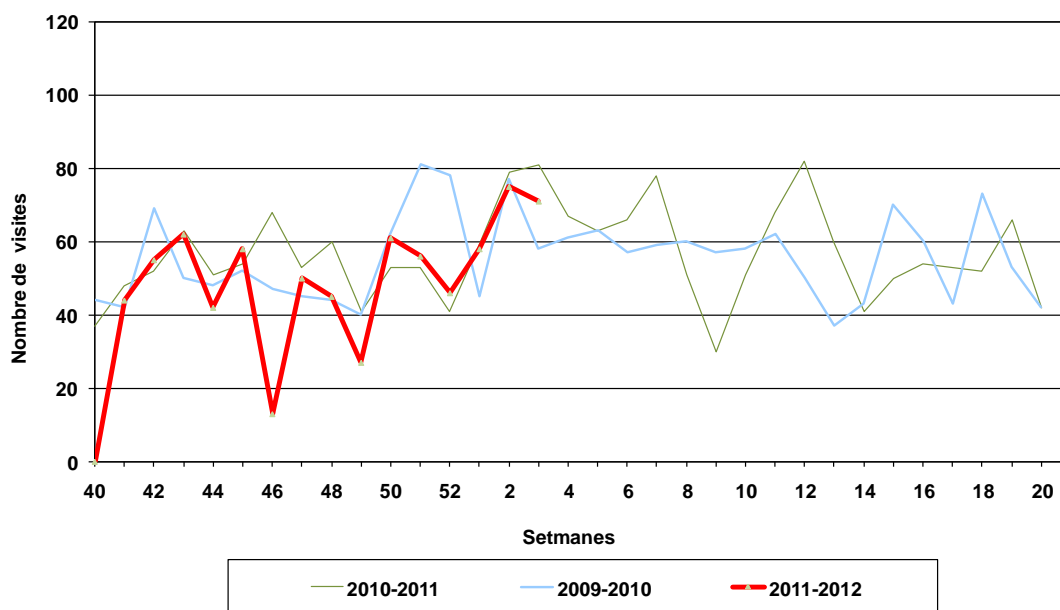
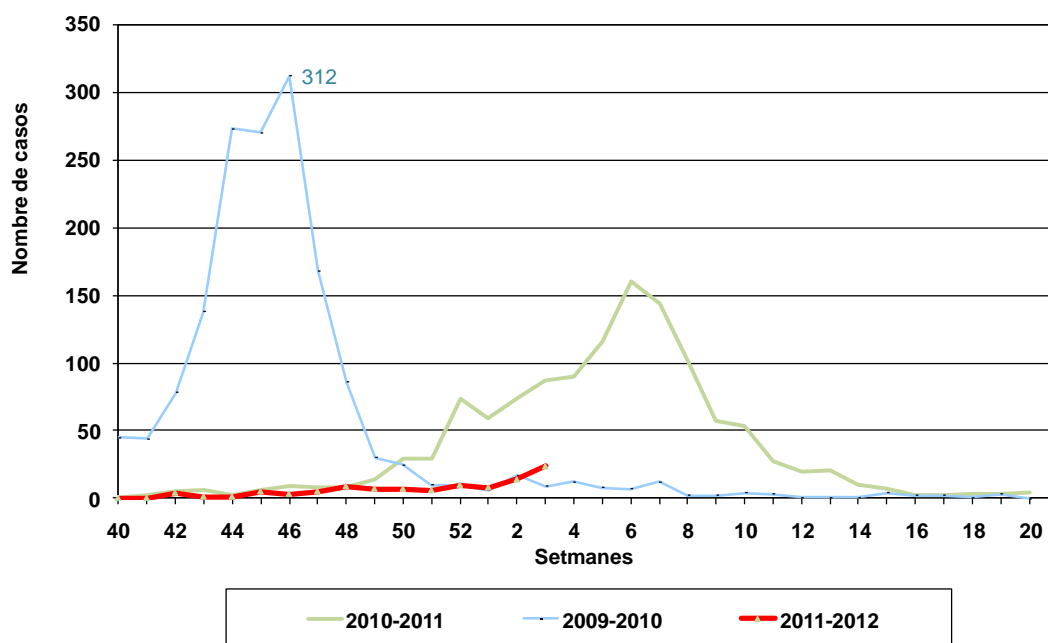


Figura 2. Visites per síndromes gripals. Setmana 40 (2011)- 3 (2012)

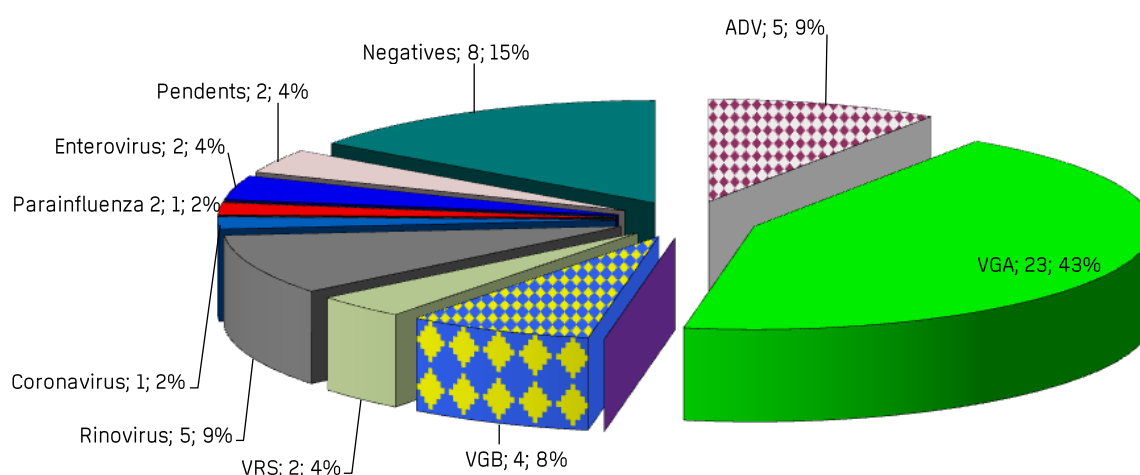


Durant la setmana 3 s'han tramés 53 mostres procedents dels metges sentinella de les quals 58,6% pertanyen a població pediàtrica. De les mostres que han resultat

positives s'han aïllat 12 virus de la grip A(H3), VGA sense subtipar 11 i 4 virus de la grip B procedent en un 67% de les mostres pediàtriques. (Figura 3a)

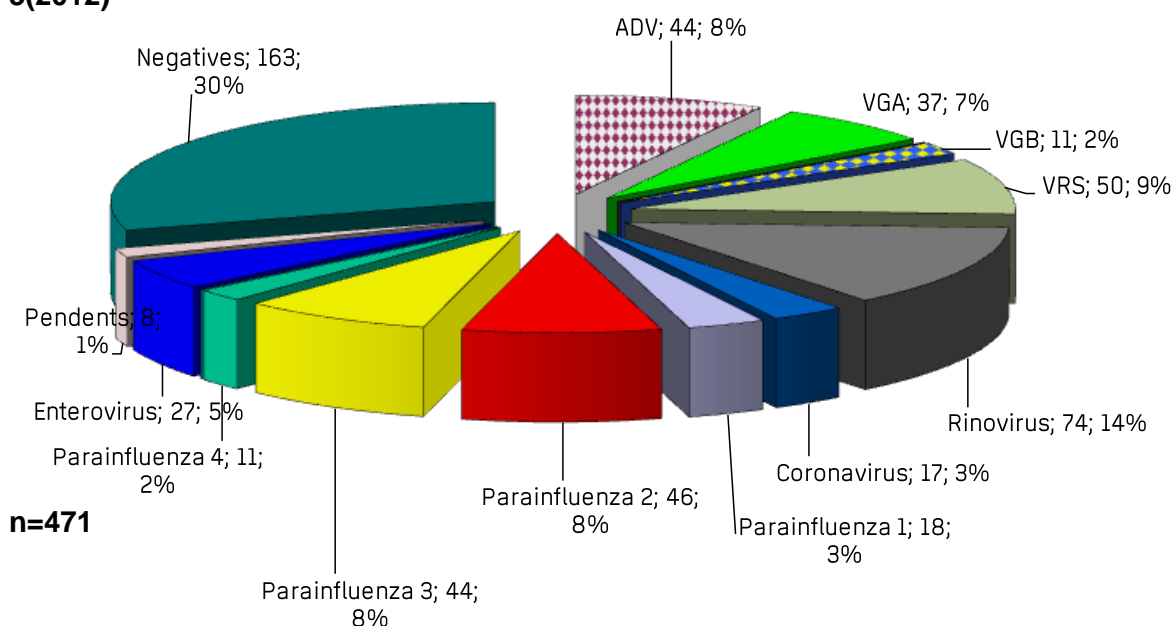
Des de l'inici de la temporada 2011-2012 s'han analitzat un total de 471 mostres (47,6 pediàtriques vs 52,4% d'adults) amb una distribució de resultats amb predomini de rinovirus , virus respiratori sincitial i parainfluença huma (VPIH1, 2, 3 i 4). S'han aïllat en total 37 virus gripals A i 11 B. Els casos de VGA es donen en població no vacunada, mentre que dels casos de VGB hi ha 2 casos vacunats. (Figura 3b )

Figura 3a. Distribució dels resultats de les mostres corresponents a la setmana 40 (2011)- 3(2012)



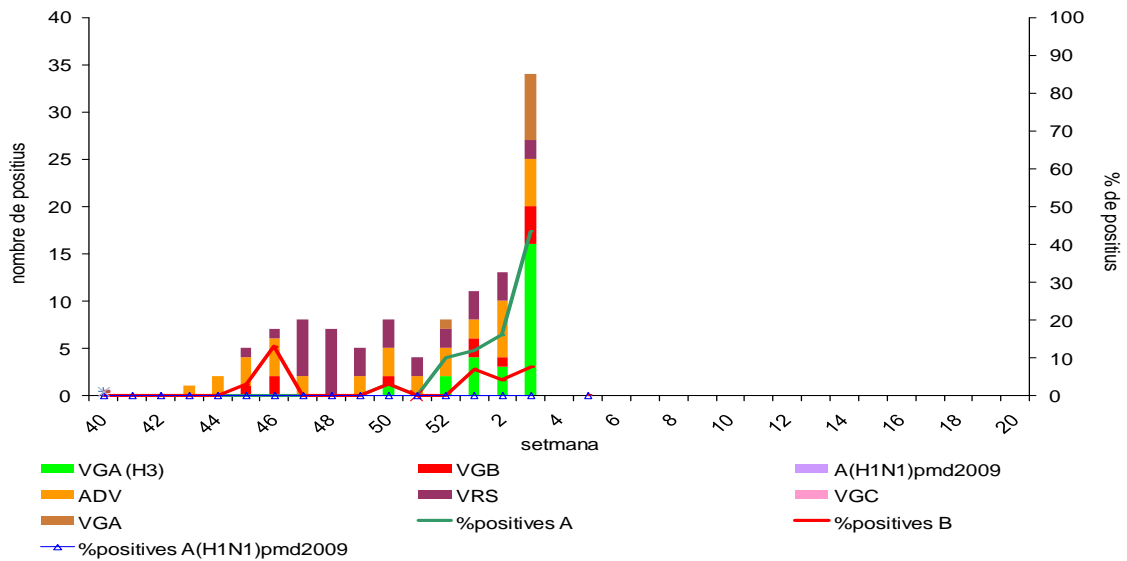
n=53

Figura 3b. Distribució dels resultats de la totalitat de les mostres. Setmana 40 (2011)- 3(2012)



n=471

Figura 4. Mostres positives a virus de la grip, ADV i VRS . Setmanes 40 (2011)- 3(2012)



**Aïllaments de virus de la grip acumulats. Setmanes 40 (2011)-3 (2012)**

VG A(H1N1)pmd2009\* = 0      VG A(H3) =22      VGA sense subtipar = 15  
 VGB=11      VGC=0

\*Nota: amb data Octubre 2011 experts de l'OMS han consensuat la nomenclatura definitiva per designar el virus de la grip A pandèmic com A(H1N1)pmd2009 per diferenciar-lo del H1N1 estacional que havia circulat anteriorment.

Figura 5a. Taxa d'incidència de síndrome gripal i nombre d'aïllaments de virus de la grip A i B. Dades procedents de la xarxa sentinella. Setmana 40 (2011)- 3(2012)

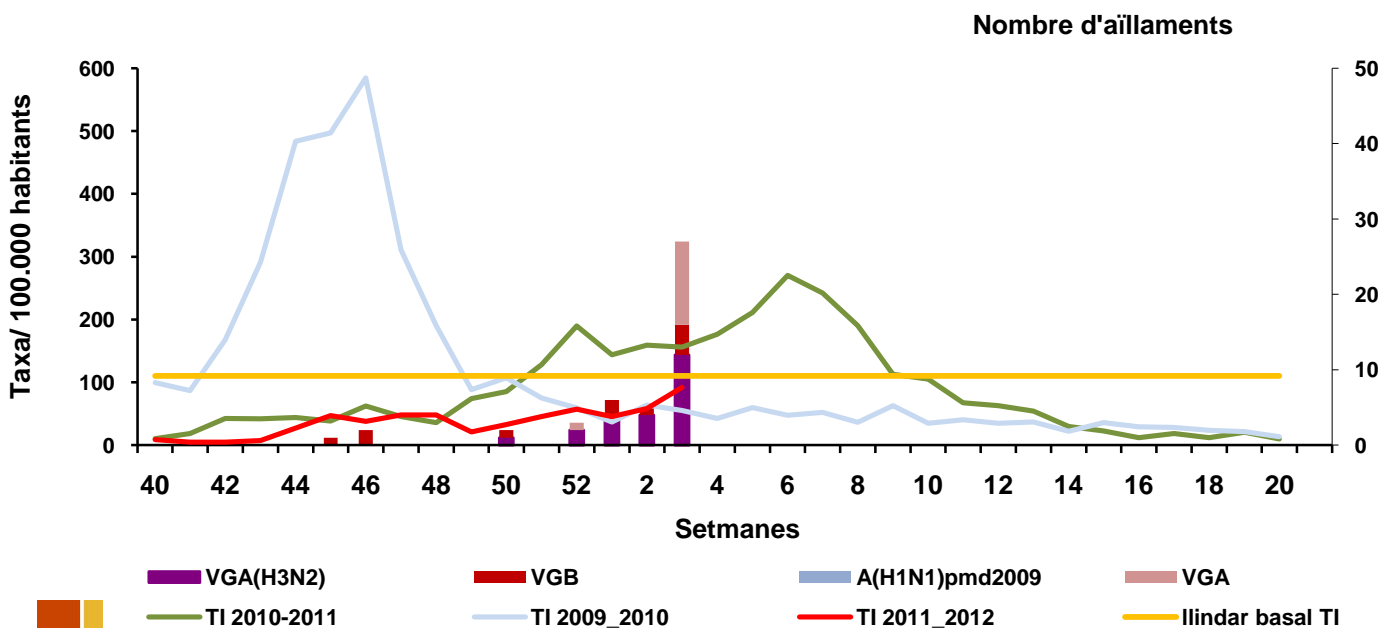
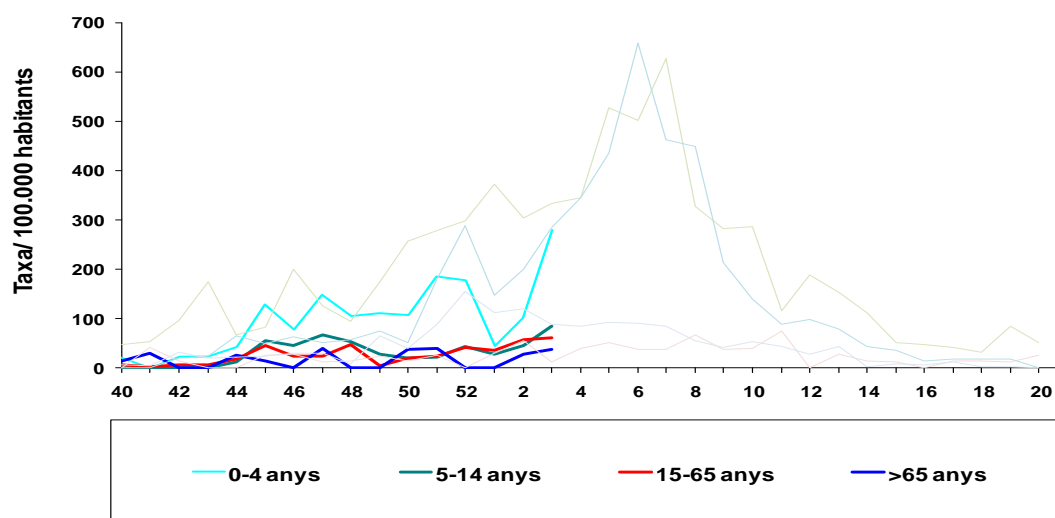


Figura 5b. Taxa d'incidència de síndrome gripal per grups d'edat. Dades procedents de la xarxa sentinella. Setmana 40 (2011)- 3(2012)



Les taxes d'incidència de síndromes gripals durant la darrera setmana de la temporada actual mostren un increment en les taxes d'incidència de tots els grups d'edat especialment en el grup de 0-4 anys (102 vs 280 x100000 ). (Figura 6b)

Els indicadors de morbiditat corresponents mostren que l'activitat gripal a Catalunya es troba en un nivell mig (figures 1 i 2). Durant la setmana 3 s'han aïllat 23 virus de la grip A i 4 Virus de la grip B en les 53 mostres trameses per la xarxa de metges sentinella ( positivitat del 51%).

La taxa d'incidència de síndromes gripals registrades per la xarxa sentinella, s'ha incrementat fins a 92 per 100.000 habitants que representa un augment del 59% respecte la setmana anterior (58vs 92x100.000) assolint un nivell proper al llindar epidèmic (100 x 100.000 habitants). (figura 5a).

Durant la setmana 3, el nombre de defuncions a Barcelona ciutat es mantenen mentre que a la seva província mostren un descens assolint, ambdues fins a valors per sota dels esperats per aquesta setmana. (figures 5 i 6).

Figura 5. Defuncions a Barcelona ciutat. Setmana 40 (2011)- 3(2012)

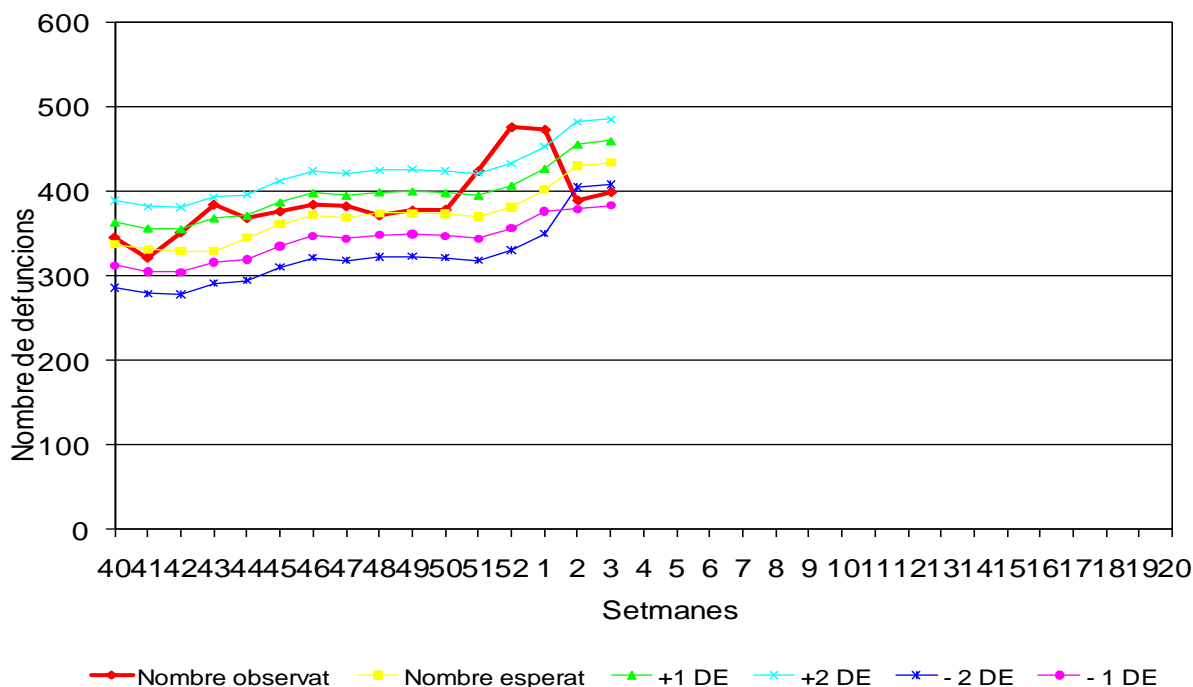
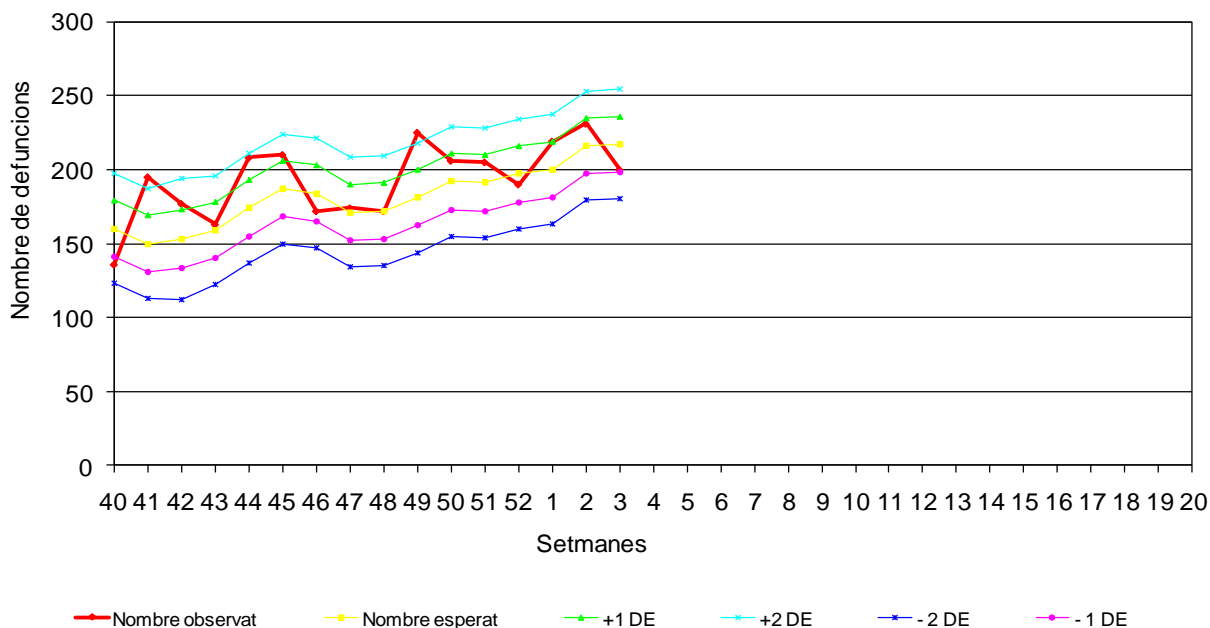


Figura 6. Defuncions a Barcelona província. Setmana 40 (2011)- 3(2012)



Durant les darrera setmana s'ha notificat una cas greu confirmat de grip en un dels hospitals de la xarxa sentinella\*. Es tracta de un home >65 anys amb diverses patologies de base. L'aïllament correspon a virus de la grip A H3.

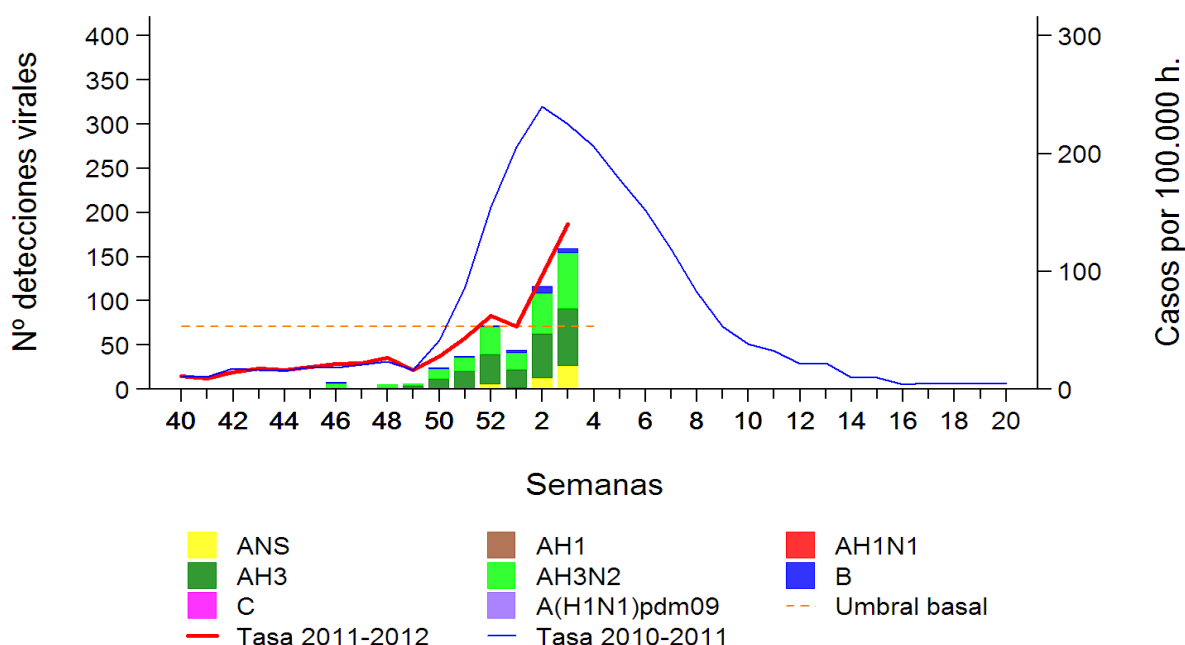
\* [http://www.gencat.cat/salut/depsalut/html/ca/dir3581/grip\\_estrvingreus.pdf](http://www.gencat.cat/salut/depsalut/html/ca/dir3581/grip_estrvingreus.pdf)

### Situació a Espanya

La activitat gripal continua augmentant a Espanya amb una circulació majoritària de virus de la grip AH3

- A la setmana 03/2012 la taxa global d'incidència de gripé s de 140,21 casos per 100.000 habitants que suposa un increment respecte de la setmana anterior emplaçant l'activitat clarament en fase d'ascens de l'onada pandèmica d'aquesta temporada.
- El percentatge de mostres senntinella positives a virus gripals es del 43% , valor propi dels períodes epidèmics gripals amb predomini de circulació de virus de la grip AH3 /AH3N2.
- Des de la setmana 40/2011 se han notificat 45 casos greus hospitalitzats confirmats de grip a sis CC AA, 43 per virus de la grip AH3 i 2 per B.

**Figura 1. Tasa de incidencia semanal de gripe y número de detecciones virales. Temporada 2011-2012. Sistemas centinela. España**



**Enllaços d'interés:**

Informació sobre grip a Espanya:: <http://vgripe.isciii.es/gripe/inicio.do>

Informació sobre grip internacional :

ECDC: [http://ecdc.europa.eu/en/healthtopics/seasonal\\_influenza/Pages/index.aspx](http://ecdc.europa.eu/en/healthtopics/seasonal_influenza/Pages/index.aspx)

Euroflu: <http://www.euroflu.org/>

Organització Mundial de la Salut (OMS/WHO):

[http://www.who.int/csr/disease/influenza/latest\\_update\\_GIP\\_surveillance/en/index.html](http://www.who.int/csr/disease/influenza/latest_update_GIP_surveillance/en/index.html)

Health Protection Agency (HPA):

[http://www.hpa.org.uk/web/HPAweb&HPAwebStandard/HPAweb\\_C/1287147913271](http://www.hpa.org.uk/web/HPAweb&HPAwebStandard/HPAweb_C/1287147913271))

CDC: <http://www.cdc.gov/flu/weekly/>

Canadà:

<http://www.phac-aspc.gc.ca/influenza/>

Hemisferi sud:

Austràlia <http://www.health.gov.au/internet/main/publishing.nsf/Content/cda-surveil-ozflu-flucurr.htm>

Nova Zelanda [http://www.surv.esr.cri.nz/virology/influenza\\_weekly\\_update.php](http://www.surv.esr.cri.nz/virology/influenza_weekly_update.php)

**Informació sobre grip aviària a:**

<http://www.gencat.cat/salut/depsalut/html/ca/dir2090/718grip.pdf>

<http://www.who.int/csr/don/en/>

Informació sobre grip A (H1N1) a:

<http://www.gencat.cat/salut/depsalut/html/ca/dir438/doc30553.html>

<http://www.msps.es/>

<http://www.msps.es/profesionales/saludPublica/gripeA/>