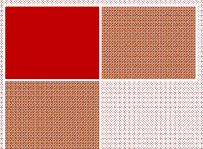


2010

SACRIFICI DE BESTIAR I PRODUCCIÓ DE CARN ALS ESCORXADORS DE CATALUNYA.

ANY 2009.

Dades de sacrifici.



Índex

Introducció

1. Sacrificis a Catalunya. Any 2009.

1.1 Sacrifici de boví, porcí, oví, cabrum i equí. Any 2009.

1.2 Sacrifici d'aviram (I i II). Any 2009.

1.3 Sacrifici de conills. Any 2009.

1.4 Total sacrificis en Unitats de Bestiar Major (UBM). Any 2009.

2. Evolució dels sacrificis en el període 2000-2009.

2.1 Evolució en el número de caps sacrificats respecte a l'any anterior.

2.2 Evolució del sacrifici de boví, porcí, oví, cabrum i equí. Període 2000-2009.

2.3 Evolució del sacrifici d'aviram. Període 2000-2009.

2.4 Evolució del sacrifici de conill. Període 2000-2009.

3. Producció de carn a Catalunya. Any 2009.

3.1 Evolució en la producció de carn respecte a l'any anterior.

3.2 Producció de carn de boví, porcí, oví, cabrum i equí. Any 2009.

3.3 Producció de carn d'aviram i estruços. Any 2009.

3.4 Producció de carn de conill. Any 2009.

4. Sacrificis, evolució i producció de carn segons l'àmbit territorial.

4.1 Sacrificis al Servei Regional a l'Alt Pirineu i Aran. Any 2009.

4.2 Sacrificis al Servei Regional a Barcelona. Any 2009.

4.3 Sacrificis al Servei Regional a la Catalunya Central. Any 2009.

4.4 Sacrificis al Servei Regional a Girona. Any 2009.

4.5 Sacrificis al Servei Regional a Lleida. Any 2009.

4.6 Sacrificis al Servei Regional al Camp de Tarragona. Any 2009.

4.7 Sacrificis al Servei Regional a les Terres de l'Ebre. Any 2009.

4.8 Sacrificis a l'Agència de Salut Pública de Barcelona. Any 2009.

Introducció.

La informació estadística del sacrifici de bestiar a Catalunya s'obté a partir de les dades del control oficial efectuat diàriament en els escorxadors de Catalunya. Amb aquesta informació es calcula el volum anual de sacrifici i la producció de carn al nostre territori.

L'objectiu d'aquesta recopilació de dades és estudiar la importància que té cada sector en la producció càrnia a Catalunya i en els diferents àmbits territorials, així com observar la seva evolució en aquests darrers anys. Les dades contingudes en aquest informe són d'utilitat en l'anàlisi de dades i elaboració d'altres Programes de l'APS.

El total de caps sacrificats és una dada difícilment valorable en conjunt, atès que suma espècies diferents. Així, el número de caps d'aviram no es pot presentar sumat al número de caps de boví o porcí, ja que no són comparables ni en volum ni en recursos necessaris.

Per aquesta raó, i a fi de poder explotar conjuntament les dades totals de sacrifici es recorre al concepte d'unitat de bestiar major (UBM). Aquesta unitat de mesura permet comparar el sacrifici d'espècies molt diferents mitjançant un valor de ponderació fix per a cada tipologia d'animal, per tal de poder operar totes les dades de sacrifici de manera proporcionada.

El valors de ponderació que s'han establert són:

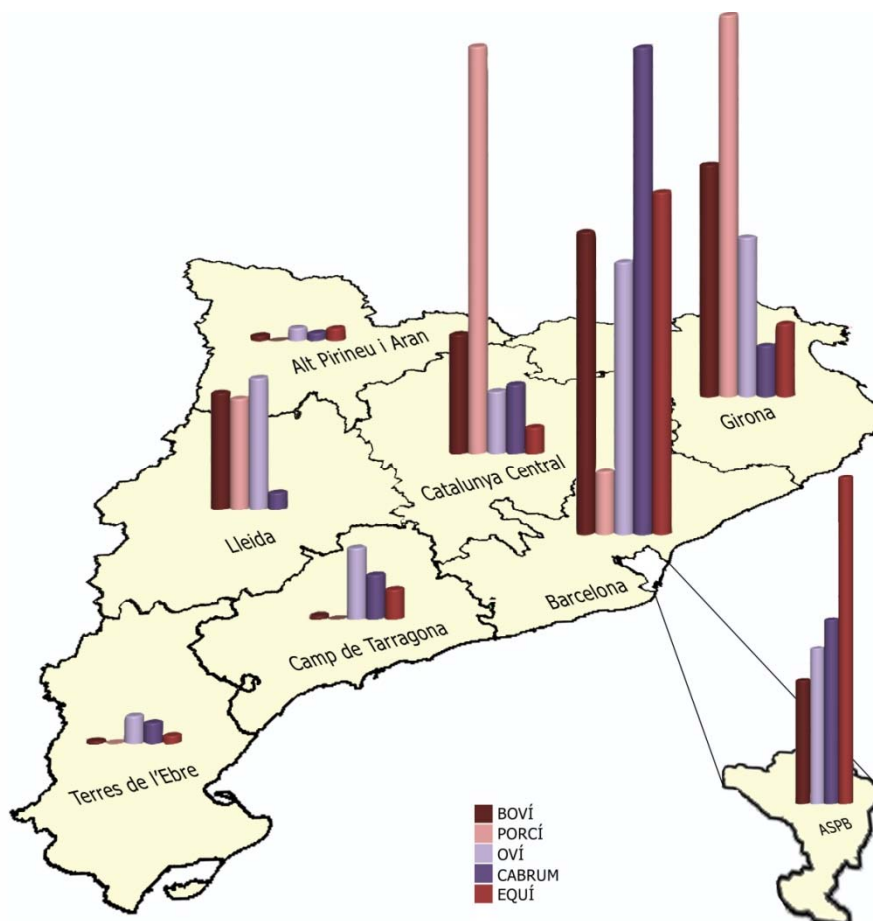
Boví pesat (>12m)	1,00 UBM
Altres bovins	0,50 UBM
Solípede	1,00 UBM
Porcí >100 Kg	0,20 UBM
Porcí <100 Kg	0,15 UBM
Ovella / Cabra	0,10 UBM
Xai / Cabrit	0,05 UBM
Conill	0,01 UBM
Aus	0,01 UBM

Pel que fa a la conversió de caps sacrificats en producció de carn, per realitzar el càlcul s'ha establert que a cada individu de cada espècie li correspon el pes en canal següent:

<u>Canal:</u>	<u>Kg:</u>
Boví	220,00
Equí	220,00
Oví/cabrum	12,00
Porcí	75,00
Conill	1,25
Pollastre	1,60
Guatlla	0,16
Gall dindi	6,00
Perdiu	0,45
Faisà	1,10
Pintada	1,50
Ànec	3,00
Pollastró (Picantó)	0,50
Estruç	45,00
Polarda	1,80

1. Sacrificis a Catalunya. Any 2009.

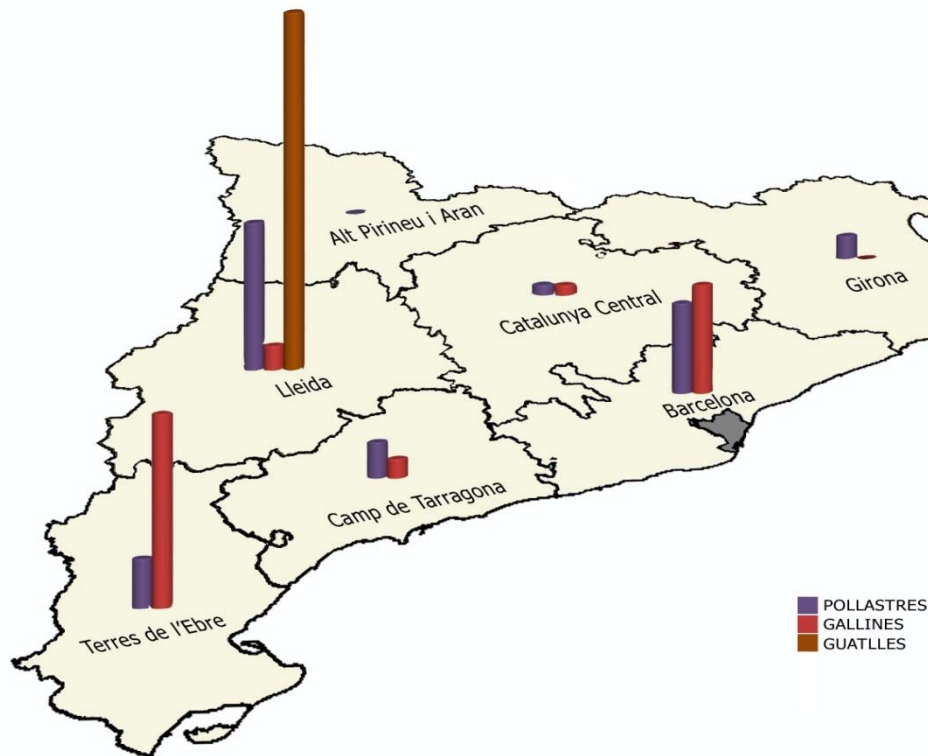
1.1 Sacrifici de boví, porcí, oví, cabrum i equí. Any 2009.



Servei Regional	BOVI		PORCÍ		EQUI	
	Caps	%	Caps	%	Caps	%
Alt Pirineu i Aran	2.907	0,6%	3.607	0,02%	89	1,4%
ASPB	87.398	18,4%	---	---	3.143	48,6%
SR Barcelona	149.637	31,5%	1.118.208	6,6%	2.300	35,6%
SR Catalunya Central	58.799	12,4%	7.087.545	42,1%	178	2,8%
SR Camp Tarragona	2.184	0,5%	869	0,01%	201	3,1%
SR Girona	114.398	24,1%	6.656.966	39,6%	495	7,7%
SR Lleida	57.926	12,2%	1.948.824	11,6%	---	---
SR Terres de l'Ebre	1.765	0,4%	12.150	0,07%	58	0,9%
TOTAL	475.014		16.828.169		6.464	

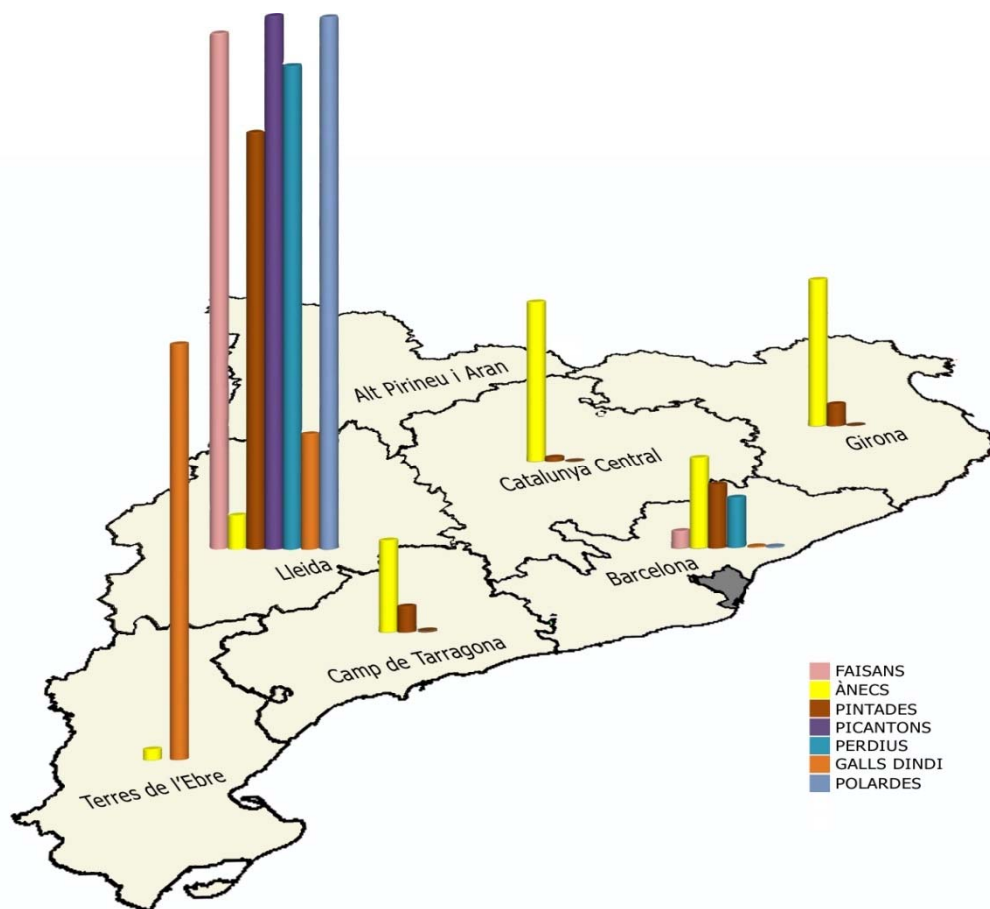
Servei Regional	OVI		CABRUM	
	Caps	%	Caps	%
Alt Pirineu i Aran	21.135	1,4%	1.582	0,9%
ASPB	346.956	23,2%	48.380	27,4%
SR Barcelona	424.880	28,4%	89.188	50,5%
SR Catalunya Central	97.022	6,5%	12.674	7,2%
SR Camp Tarragona	110.832	7,4%	8.157	4,6%
SR Girona	248.354	16,6%	9.532	5,4%
SR Lleida	205.384	13,7%	3.080	1,7%
SR Terres de l'Ebre	43.699	2,9%	3.901	2,2%
TOTAL	1.498.262		176.494	

1.2 Sacrifici d'aviram (I): pollastres, gallines i guatlles. Any 2009.



Servei Regional	POLLASTRES		GUATLLES		GALLINES	
	Caps	%	Caps	%	Caps	%
Alt Pirineu i Aran	260.150	0,17%	---	---	---	---
ASPB	---	---	---	---	---	---
SR Barcelona	38.972.915	25,31%	---	---	1.141.532	30,45%
SR Catalunya Central	4.206.218	2,73%	---	---	99.653	2,66%
SR Camp Tarragona	15.645.323	10,16%	---	---	205.300	5,48%
SR Girona	9.894.446	6,42%	---	---	980	0,03%
SR Lleida	63.499.220	41,23%	35.214.483	100%	257.839	6,88%
Sr Terres de l'Ebre	21.524.886	13,98%	---	---	2.043.919	54,52%
TOTAL	154.003.158		35.214.483		3.749.223	

1.2 Sacrifici d'aviram (II): pintades, polardes, picantons, perdius, faisans, galls dindi i ànecs. Any 2009.

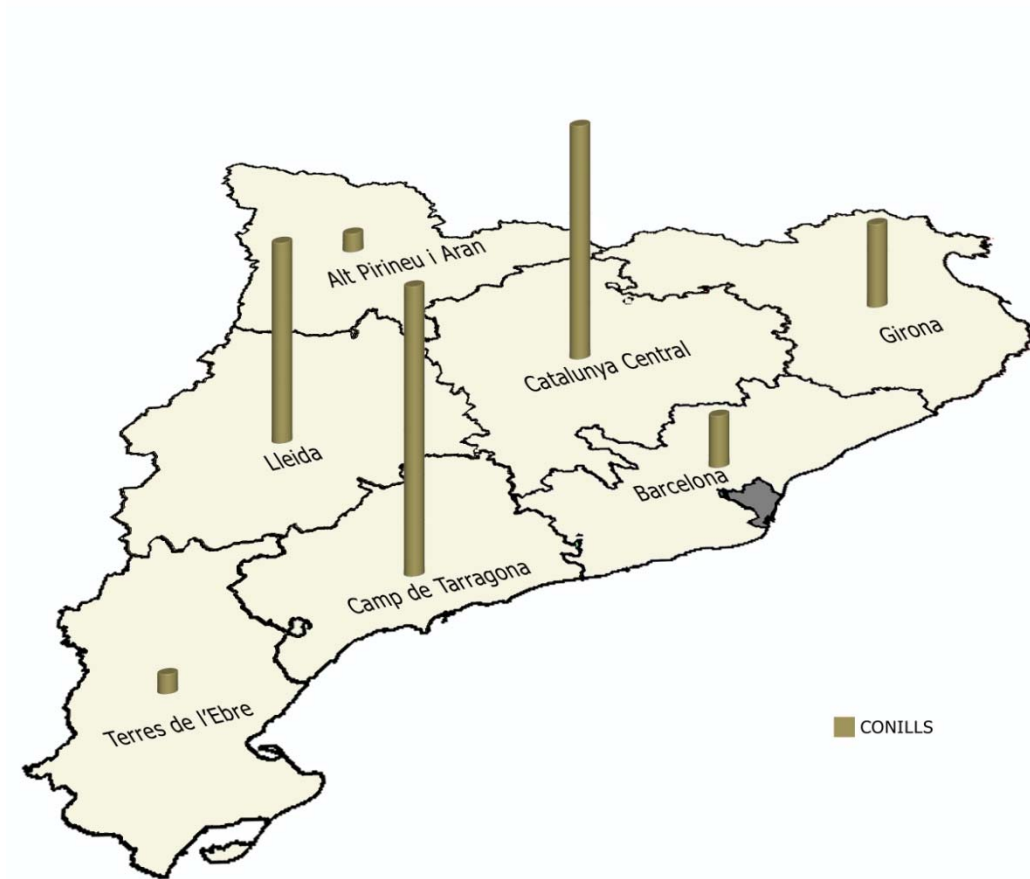


Servei Regional	FAISANS		ÀNECS		PINTADES		PICANTONS	
	Caps	%	Caps	%	Caps	%	Caps	%
Alt Pirineu i Aran	---	---	---	---	---	---	---	---
ASPB	---	---	---	---	---	---	---	---
SR Barcelona	930	3,26%	63.681	17%	3.359	12%	---	---
SR Catalunya Central	---	---	111.145	30%	226	1%	---	---
SR Camp Tarragona	---	---	64.098	17%	1.375	5%	---	---
SR Girona	---	---	101.983	27%	1.160	4%	---	---
SR Lleida	27.620	96,74%	23.915	6%	21.985	78%	7.681.486	100%
Sr Terres de l'Ebre	---	---	7.717	2%	---	---	---	---
TOTAL	28.550		372.539		28.105		7.681.486	

Servei Regional	PERDIUS		GALLS DINDI		POLARDES	
	Caps	%	Caps	%	Caps	%
Alt Pirineu i Aran	---	---	---	---	---	---
ASPB	---	---	---	---	---	---
SR Barcelona	77.200	9%	16.221	0,3%	21	0,2%
SR Catalunya Central	---	---	866	0,01%	---	---
SR Camp Tarragona	---	---	321	0,01%	---	---
SR Girona	---	---	2.710	0,04%	---	---
SR Lleida	747.080	91%	1.360.055	22%	10.312	100%
Sr Terres de l'Ebre	---	---	4.851.471	78%	---	---
TOTAL	824.280		6.231.644		10.333	

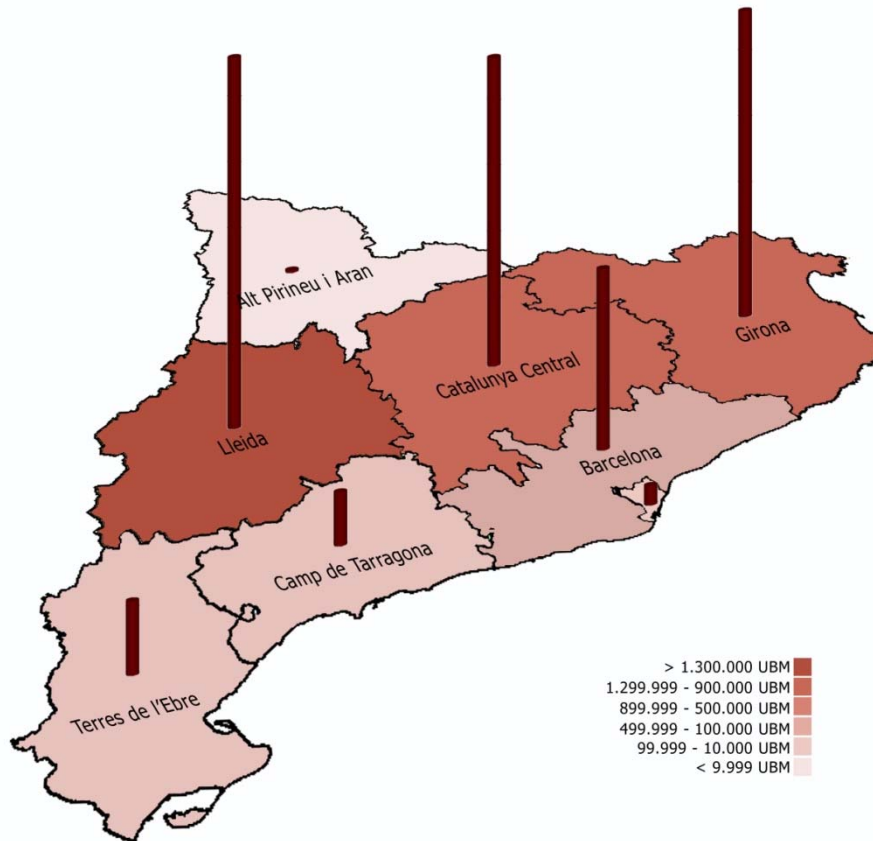
Nota: durant el 2009 se sacrificuen 162 estruços (SR Barcelona). Aquesta espècie no s'ha representat en els mapes.

1.3 Sacrifici de conill. Any 2009.



Servei Regional	CONILLS	
	Caps	%
Alt Pirineu i Aran	281.988	2%
ASPB	---	---
SR Barcelona	800.911	6%
SR Catalunya Central	3.617.894	26%
SR Camp Tarragona	4.497.364	32%
SR Girona	1.289.928	9%
SR Lleida	3.109.025	22%
Sr Terres de l'Ebre	306.041	2%
TOTAL	13.903.151	

1.4 Total sacrificis en Unitats de Bestiar Major (UBM). Any 2009.



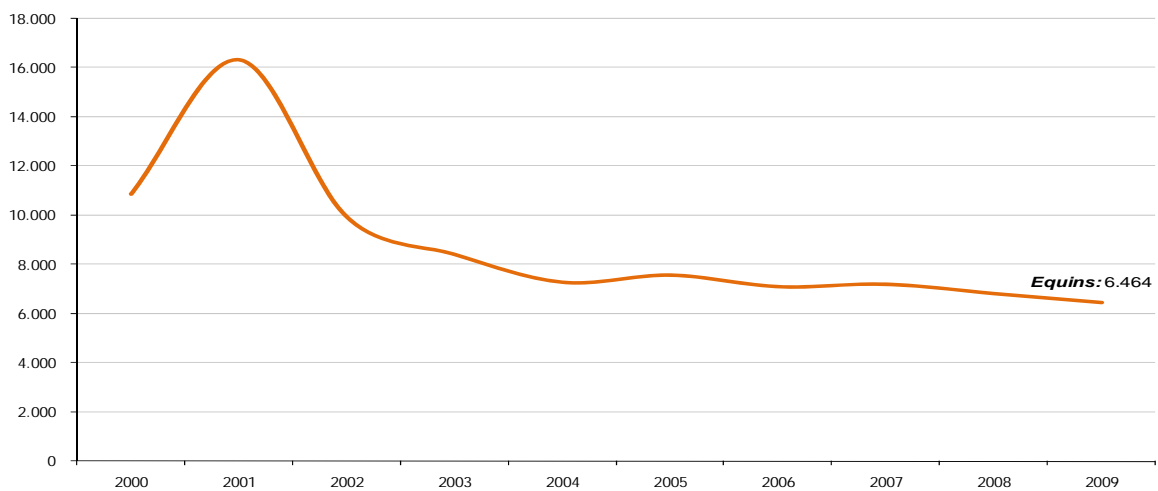
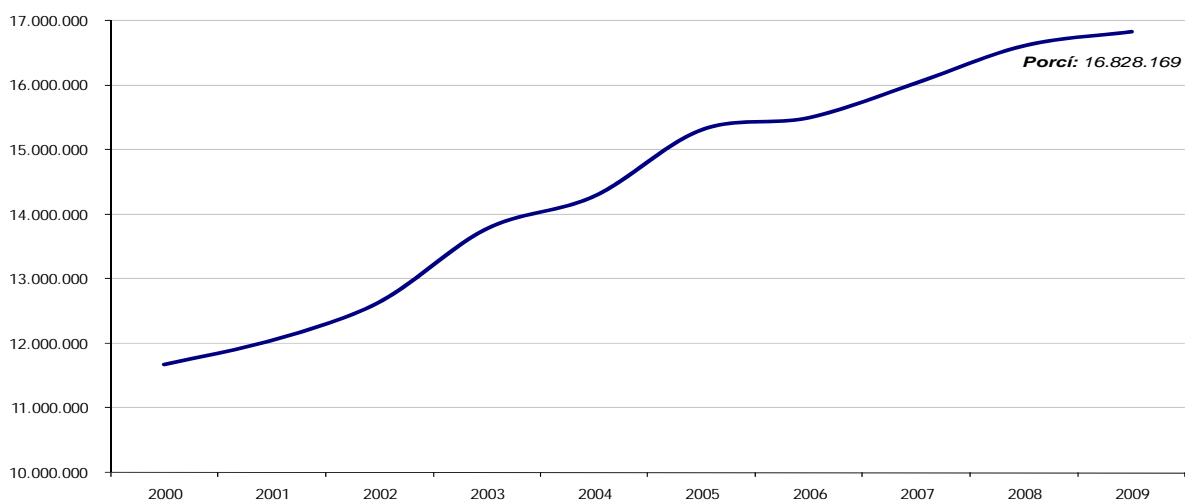
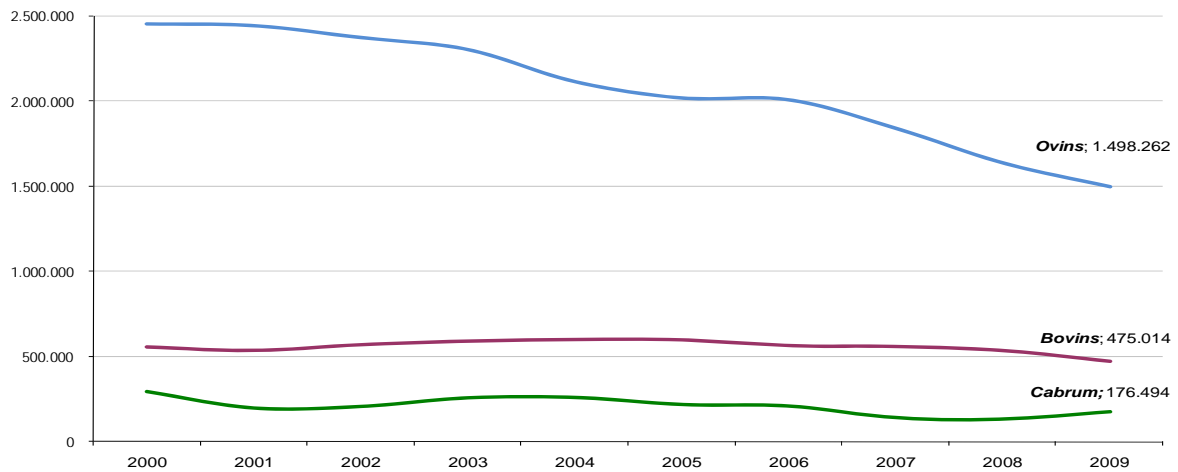
Servei Regional	Unitat Bestiar Major (UBM)	
	Total	%
Alt Pirineu i Aran	9.023,88	0,2%
ASPB	77.054,30	1,5%
SR Barcelona	713.571,84	13,8%
SR Catalunya Central	1.213.733,88	23,4%
SR Camp Tarragona	211.885,11	4,1%
SR Girona	1.202.346,52	23,2%
SR Lleida	1.458.733,90	28,2%
Sr Terres de l'Ebre	292.871,09	5,7%
TOTAL	5.179.220,52	

2. Evolució dels sacrificis en el període 2000-2009

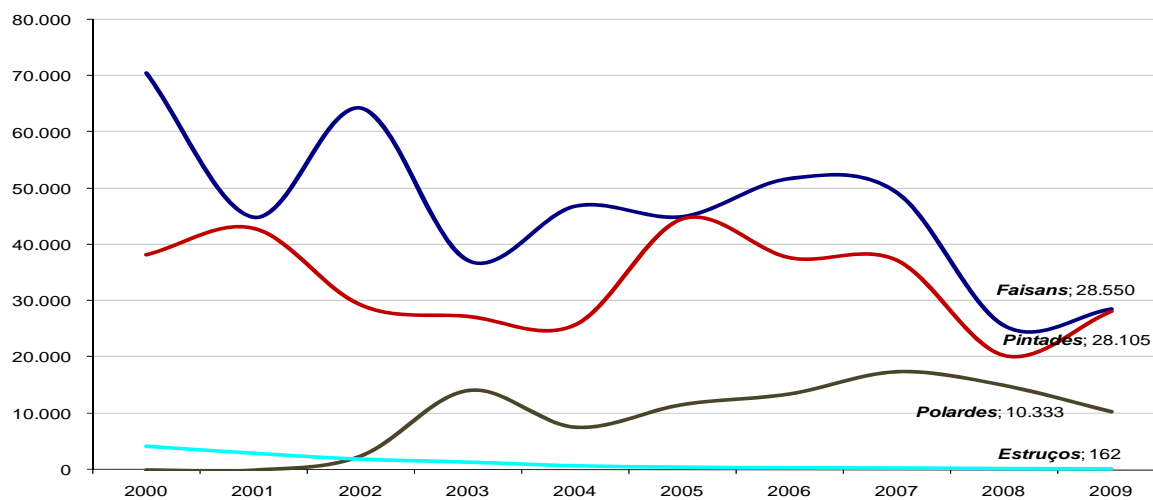
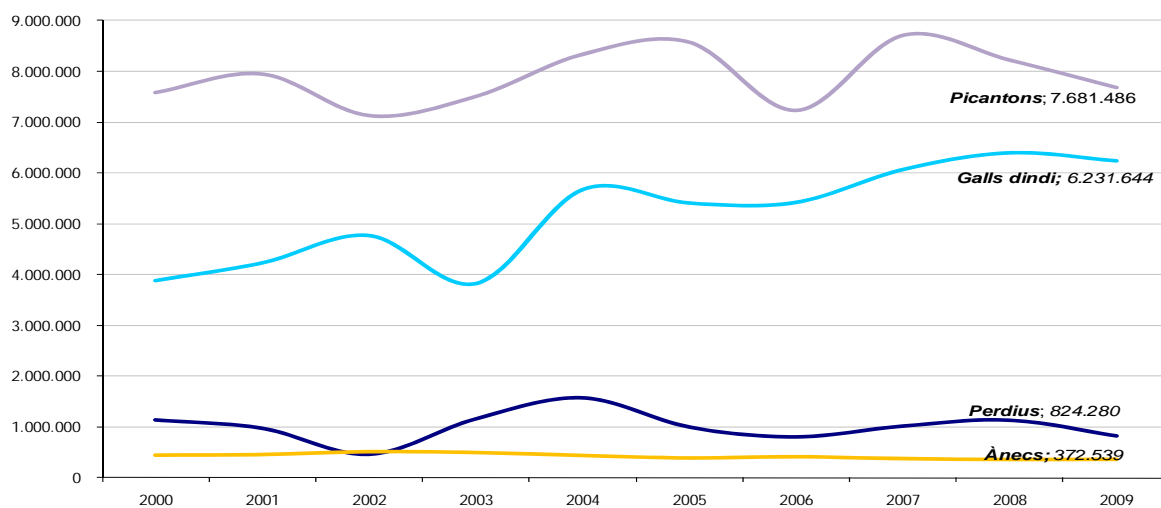
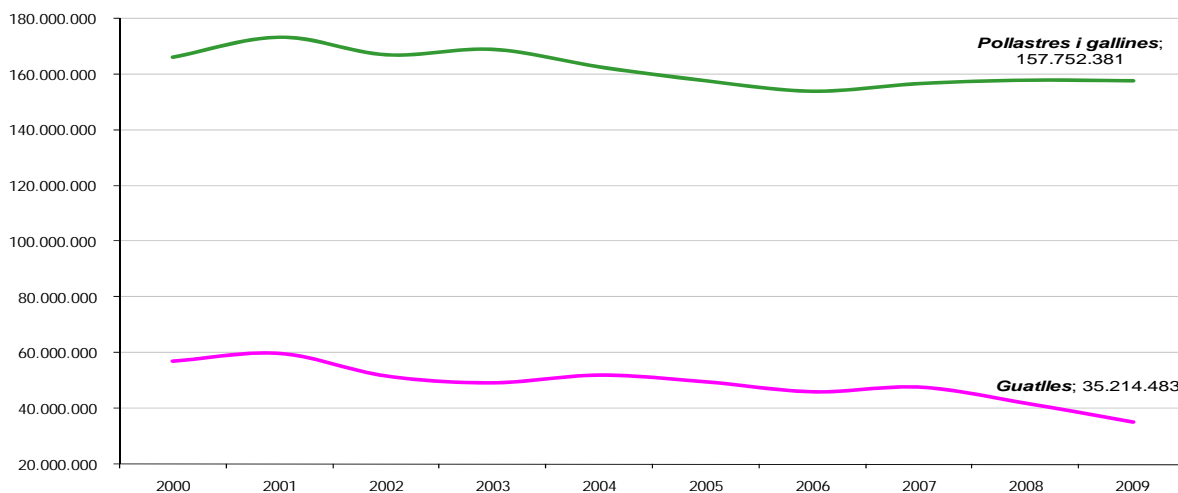
2.1 Evolució en el número de caps sacrificats respecte a l'any anterior.

Espècies	Caps sacrificats a Catalunya		
	2008	2009	% evolució
Pollastres	154.741.981	154.003.158	-0,5
Guatlles	41.905.179	35.214.483	-16,0
Porcí	16.610.343	16.828.169	1,3
Conills	14.419.887	13.903.151	-3,6
Picantons	8.223.903	7.681.486	-6,6
Galls dindi	6.389.847	6.231.644	-2,5
Gallines	4.151.372	3.749.223	-9,7
Oví	1.637.909	1.498.262	-8,5
Perdius	1.133.443	824.280	-27,3
Boví	537.855	475.014	-11,7
Ànecs	370.181	372.539	0,6
Cabrum	133.038	176.494	32,7
Faisans	25.599	28.550	11,5
Pintades	20.231	28.105	38,9
Polardes	14.977	10.333	-31,0
Equí	6.828	6.464	-5,3
Estruços	199	162	-18,6

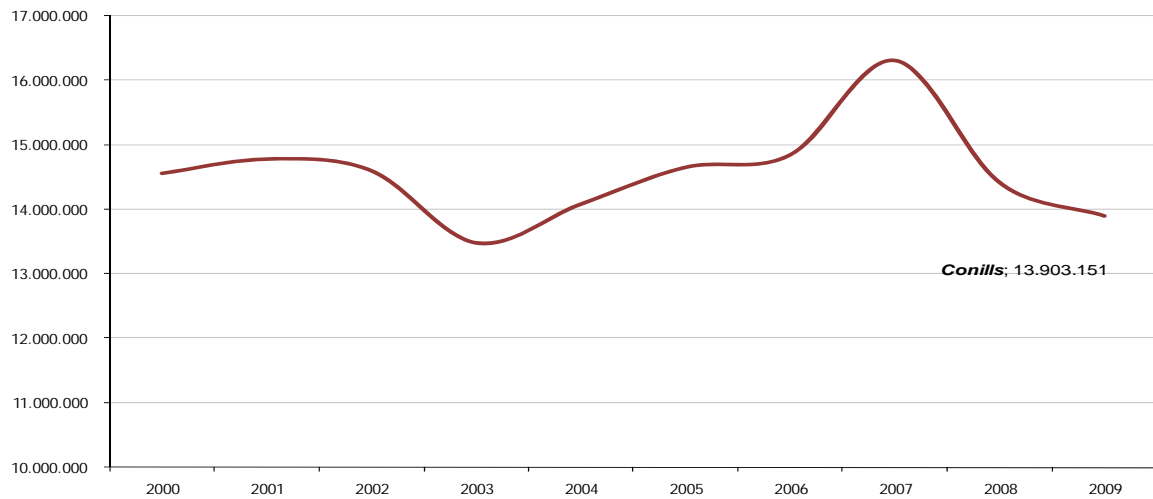
2.2 Evolució del sacrifici de boví, oví, cabrum, porcí i equí. Període 2000-2009.



2.3 Evolució del sacrifici d'aviram. Període 2000-2009



2.4 Evolució del sacrifici de conill. Període 2000-2009



3. Producció de carn a Catalunya.

3.1 Evolució en la producció de carn respecte a l'any anterior.

	Caps	Tn de carn	% evolució (respecte 2008)
Pollastres	154.003.158	246.405	-0,5
Guatlles	35.214.483	5.634	-15,2
Porcí	16.828.169	1.262.113	1,3
Conills	13.903.151	17.379	-11,6
Picantons	7.681.486	3.841	-6,6
Galls dindi	6.231.644	37.390	-2,5
Gallines	3.749.223	5.999	-10,5
Oví	1.498.262	17.979	-0,3
Perdius	824.280	907	-18,4
Boví	475.014	104.503	-11,7
Ànecs	372.539	1.118	-10,4
Cabrum	176.494	2.118	32,7
Faisans	28.550	31	12,2
Pintades	28.105	42	40,5
Pulardes	10.333	19	-31,1
Equí	6.464	1.422	-5,3
Estruços	162	7	-19,0

3.2 Producció de carn de boví, oví, cabrum, porcí i equí. Any 2009.

Servei Regional	BOVÍ			PORCÍ		
	Caps	Tn carn	%	Caps	Tn carn	%
Alt Pirineu i Aran	2.907	640	0,61%	3.607	271	0,02%
ASPB	87.398	19.228	18,40%	---	---	---
SR Barcelona	149.637	32.920	31,50%	1.118.208	83.866	6,70%
SR Catalunya Central	58.799	12.936	12,38%	7.087.545	531.566	42,02%
SR Camp de Tarragona	2.184	480	0,46%	869	65	0,01%
SR Girona	114.398	25.168	24,08%	6.656.966	499.272	39,40%
SR Lleida	57.926	12.744	12,19%	1.948.824	146.162	11,77%
SR Terres de l'Ebre	1.765	388	0,37%	12.150	911	0,08%
TOTAL	475.014	104.503		16.828.169	1.262.113	

Servei Regional	OVÍ			CABRUM		
	Caps	Tn carn	%	Caps	Tn carn	%
Alt Pirineu i Aran	21.135	254	1,41%	1.582	19	0,90%
ASPB	346.956	4.163	23,16%	48.380	581	27,41%
SR Barcelona	424.880	5.099	28,36%	89.188	1.070	50,53%
SR Catalunya Central	97.022	1.164	6,48%	12.674	152	7,18%
SR Camp de Tarragona	110.832	1.330	7,40%	8.157	98	4,62%
SR Girona	248.354	2.980	16,58%	9.532	114	5,40%
SR Lleida	205.384	2.465	13,71%	3.080	37	1,75%
SR Terres de l'Ebre	43.699	524	2,92%	3.901	47	2,21%
TOTAL	1.498.262	17.979		176.494	2.118	

Servei Regional	EQUÍ		
	Caps	Tn carn	%
Alt Pirineu i Aran	89	20	1,38%
ASPB	3.143	691	48,62%
SR Barcelona	2.300	506	35,58%
SR Catalunya Central	178	39	2,75%
SR Camp de Tarragona	201	44	3,11%
SR Girona	495	109	7,66%
SR Lleida	---	---	---
SR Terres de l'Ebre	58	13	0,90%
TOTAL	6.464	1.422	

3.3 Producció de carn d'aviram i estruços. Any 2009.

Servei Regional	POLLASTRES			GALLINES		
	Caps	Tn carn	%	Caps	Tn carn	%
Alt Pirineu i Aran	260.150	416	0,2%	---	---	---
ASPB	---	---	---	---	---	---
SR Barcelona	38.972.915	62.357	25,3%	1.141.532	1.826	30,4%
SR Catalunya Central	4.206.218	6.730	2,7%	99.653	159	2,7%
SR Camp de Tarragona	15.645.323	25.033	10,2%	205.300	328	5,5%
SR Girona	9.894.446	15.831	6,4%	980	2	0,03%
SR Lleida	63.499.220	101.599	41,2%	257.839	413	6,9%
SR Terres de l'Ebre	21.524.886	34.440	14,0%	2.043.919	3.270	54,5%
TOTAL	154.003.158	245.989		3.749.223	5.999	

Servei Regional	PINTADES			GUATLLES		
	Caps	Tn carn	%	Caps	Tn carn	%
Alt Pirineu i Aran	---	---	---	---	---	---
ASPB	---	---	---	---	---	---
SR Barcelona	3.359	5	12%	---	---	---
SR Catalunya Central	226	0,34	0,8%	---	---	---
SR Camp de Tarragona	1.375	2	4,9%	---	---	---
SR Girona	1.160	2	4,1%	---	---	---
SR Lleida	21.985	33	78,2%	35.214.483	5.634	100,0%
SR Terres de l'Ebre	---	---	---	---	---	---
TOTAL	28.105	42		35.214.483	5.634	

Servei Regional	POLARDES			PICANTONS		
	Caps	Tn carn	%	Caps	Tn carn	%
Alt Pirineu i Aran	---	---	---	---	---	---
ASPB	---	---	---	---	---	---
SR Barcelona	---	---	---	---	---	---
SR Catalunya Central	21	0,04	0,2%	---	---	---
SR Camp de Tarragona	---	---	---	---	---	---
SR Girona	---	---	---	---	---	---
SR Lleida	10.312	18,56	99,8%	7.681.486	3.841	100%
SR Terres de l'Ebre	---	---	---	---	---	---
TOTAL	10.333	18,6		7.681.486	3.841	

Servei Regional	PERDIUS			FAISANS		
	Caps	Tn carn	%	Caps	Tn carn	%
Alt Pirineu i Aran	---	---	---	---	---	---
ASPB	---	---	---	---	---	---
SR Barcelona	77.200	35	9,4%	930	1	3,3%
SR Catalunya Central	---	---	---	---	---	---
SR Camp de Tarragona	---	---	---	---	---	---
SR Girona	---	---	---	---	---	---
SR Lleida	747.080	336	90,6%	27.620	30	96,7%
SR Terres de l'Ebre	---	---	---	---	---	---
TOTAL	824.280	371		28.550	31	

Servei Regional	GALLS DINDI			ÀNECS		
	Caps	Tn carn	%	Caps	Tn carn	%
Alt Pirineu i Aran	---	---	---	---	---	---
ASPB	---	---	---	---	---	---
SR Barcelona	16.221	97	0,26%	63.681	191	17,1%
SR Catalunya Central	866	5	0,01%	111.145	333	29,8%
SR Camp de Tarragona	321	2	0,01%	64.098	192	17,2%
SR Girona	2.710	16	0,04%	101.983	306	27,4%
SR Lleida	1.360.055	8.160	21,82%	23.915	72	6,4%
SR Terres de l'Ebre	4.851.471	29.109	78%	7.717	23	2,1%
TOTAL	6.231.644	37.390		372.539	1.118	

Servei Regional	ESTRUÇOS		
	Caps	Tn carn	%
Alt Pirineu i Aran	---	---	---
ASPB	---	---	---
SR Barcelona	162	7	100%
SR Catalunya Central	---	---	---
SR Camp de Tarragona	---	---	---
SR Girona	---	---	---
SR Lleida	---	---	---
SR Terres de l'Ebre	---	---	---
TOTAL	162	7	

3.4 Producció de carn de conill. Any 2009.

Servei Regional	CONILLS		
	Caps	Tn carn	%
Alt Pirineu i Aran	281.988	352	2%
ASPB	---	---	---
SR Barcelona	800.911	1.001	5,8%
SR Catalunya Central	3.617.894	4.522	26,0%
SR Camp de Tarragona	4.497.364	5.622	32,3%
SR Girona	1.289.928	1.612	9,3%
SR Lleida	3.109.025	3.886	22,4%
SR Terres de l'Ebre	306.041	383	2,2%
TOTAL	13.903.151	17.379	

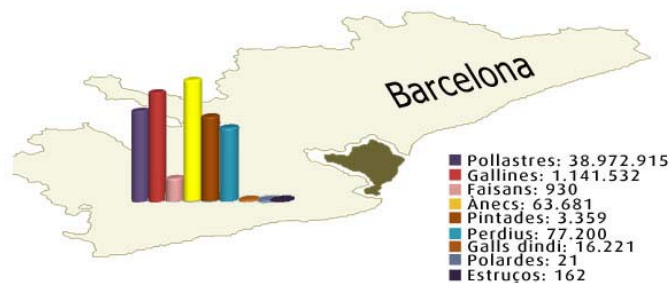
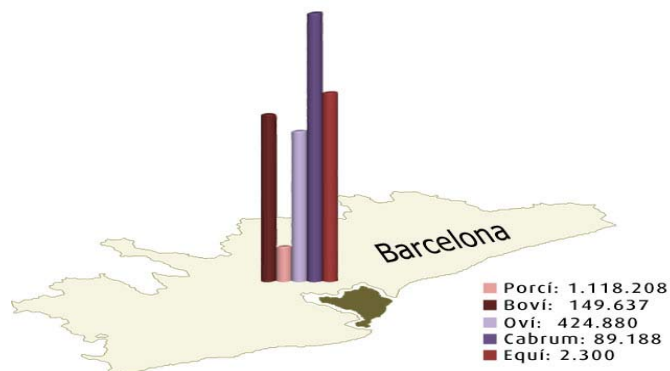
4. Sacrificis, evolució i producció de carn segons àmbit territorial.

4.1 Sacrificis al Servei Regional a l'Alt Pirineu i Aran. Any 2009.



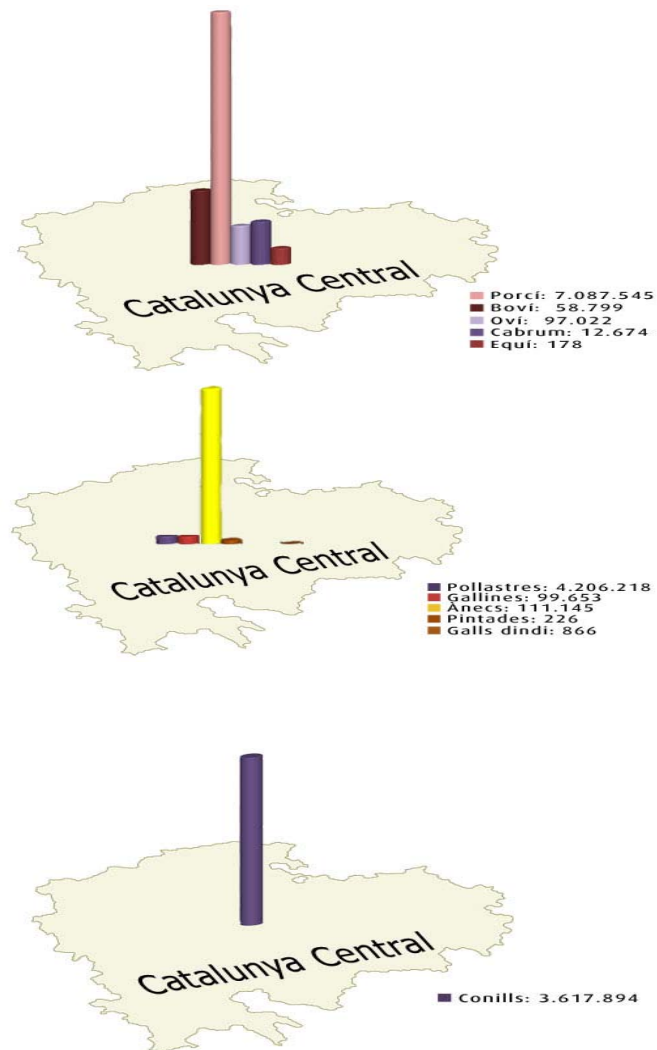
Espècies	SR Alt Pirineu i Aran		
	Caps	Tn carn	% Evolució sacrifici
Conills	281.988	352	-7,7
Pollastres	260.150	416	8,7
Oví	21.135	254	-7,8
Porcí	3.607	271	-3,4
Boví	2.907	640	-7,7
Cabrum	1.582	19	18,7
Equí	89	20	50,6

4.2 Sacrificis al Servei Regional a Barcelona. Any 2009.



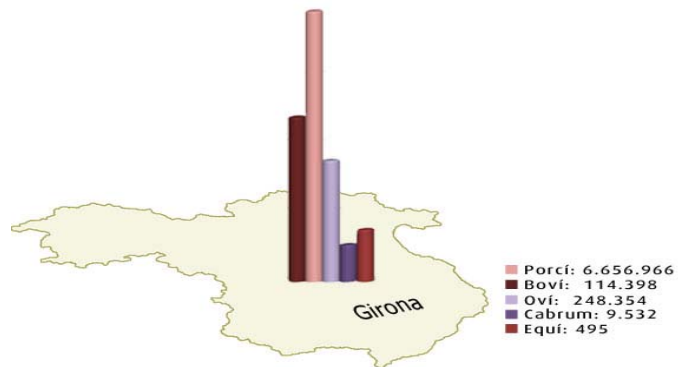
Espècies	SR Barcelona		
	Caps	Tn carn	Evolució sacrifici
Pollastres	38.972.915	62.357	-10,8
Gallines	1.141.532	1.826	-3,1
Porcí	1.118.208	83.866	0,5
Conills	800.911	1.001	-7
Oví	424.880	5.099	-5,3
Boví	149.637	32.920	-8,9
Cabrum	89.188	1.070	8,8
Perdius	77.200	35	8,6
Ànecs	63.681	191	39,4
Galls dindi	16.221	97	-88,6
Pintades	3.359	5	-37
Equí	2.300	506	1,8
Faisans	930	1	2,3
Estruços	162	7	-19
Polardes	21	0,9	---

4.3 Sacrificis al Servei Regional a la Catalunya Central. Any 2009.



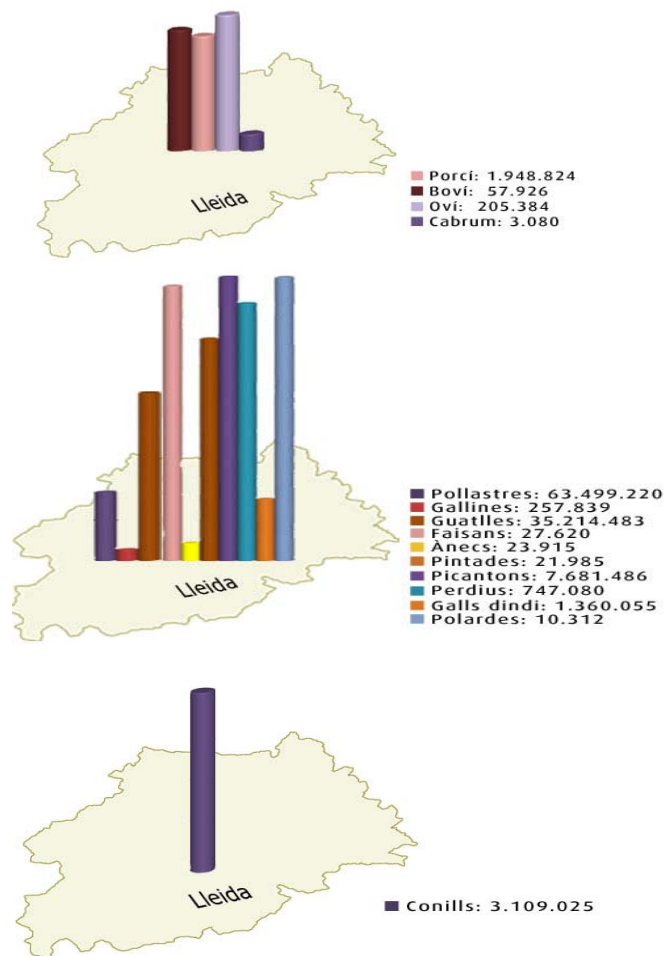
Espècies	SR Catalunya Central		
	Caps	Tn carn	Evolució sacrifici
Porci	7.087.545	531.566	1,5
Pollastres	4.206.218	6.730	2,5
Conills	3.617.894	4.522	-17,4
Ànecs	111.145	333	0,4
Gallines	99.653	159	2,9
Oví	97.022	1.164	-10,9
Boví	58.799	12.936	-11,9
Cabrum	12.674	152	-1,9
Galls dindi	866	5	3,9
Pintades	226	0,34	0
Equí	178	39	11,9

4.4 Sacrificis al Servei Regional a Girona. Any 2009.



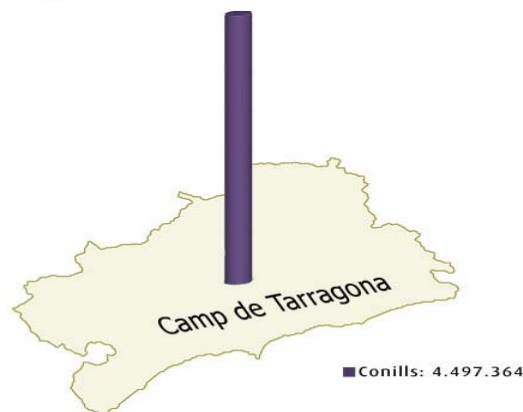
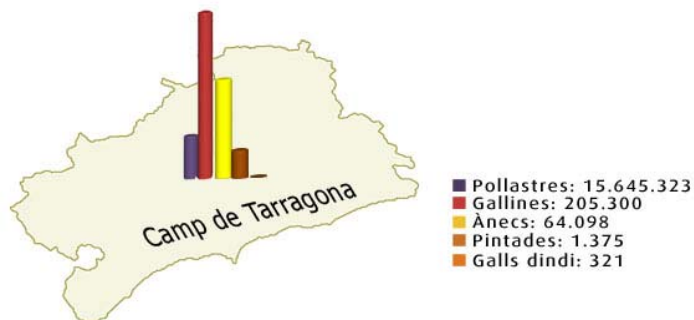
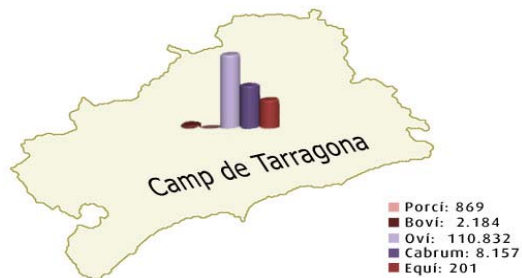
Espècies	SR Girona		
	Caps	Tn carn	Evolució sacrifici
Pollastres	9.894.446	15.831	-6,6
Porcí	6.656.966	499.272	1,7
Conills	1.289.928	1.612	-4
Oví	248.354	2.980	-11,3
Boví	114.398	25.168	-12,5
Anecs	101.983	306	-15,9
Cabrum	9.532	114	-8,5
Galls dindi	2.710	16	-39,8
Pintades	1.160	2	-56,5
Gallines	980	2	-87,9
Equí	495	109	-8,5
Polardes	0	0	-100

4.5 Sacrificis al Servei Regional a Lleida. Any 2009.



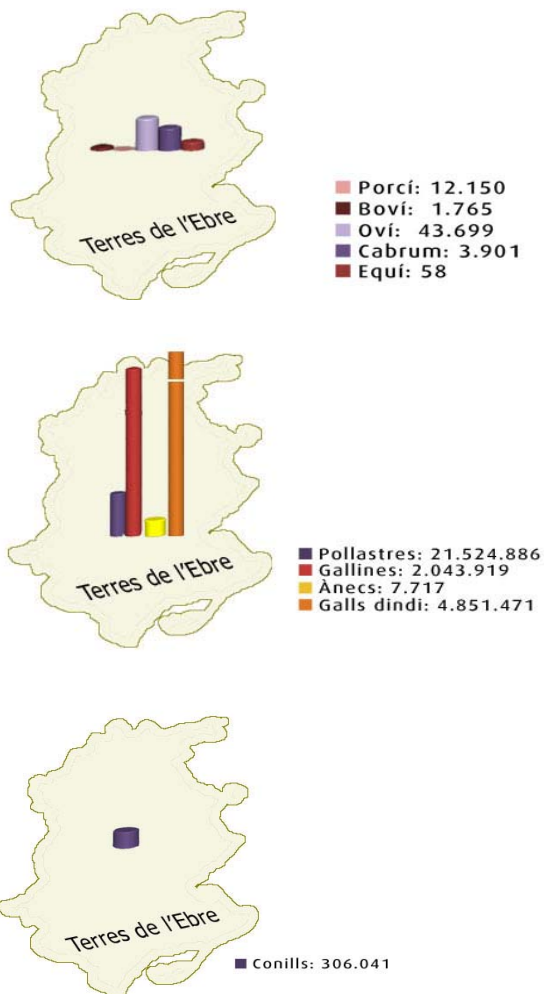
Espècies	SR Lleida		
	Caps	Tn carn	Evolució sacrifici
Pollastres	63.499.220	79.374	-17,6
Guatlles	35.214.483	5.634	-16
Picantons	7.681.486	3.841	-6,6
Conills	3.109.025	3.886	-7,8
Porcí	1.948.824	146.162	-0,3
Galls dindi	1.360.055	8.160	1
Perdius	747.080	336	-29,7
Gallines	257.839	413	-9,1
Oví	205.384	2.465	-10,7
Boví	57.926	12.744	-12,5
Faisans	27.620	30	12,5
Ànecs	23.915	72	-22
Pintades	21.985	35	119,9
Polardes	10.312	15	-22,7
Cabrum	3.080	37	-5,2

4.6 Sacrificis al Servei Regional al Camp de Tarragona. Any 2009.



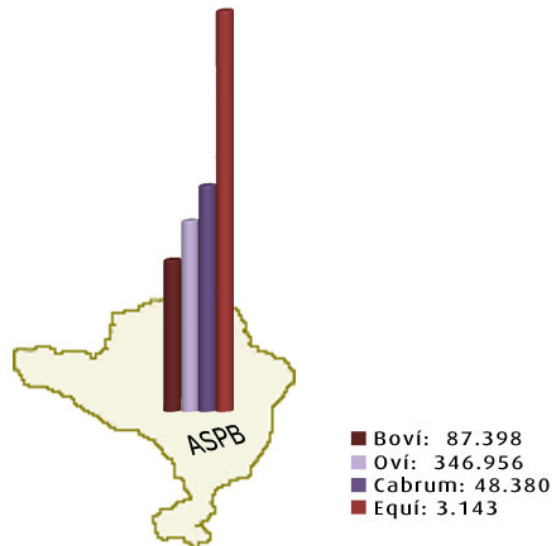
Espècies	SR Camp de Tarragona		
	Caps	Tn carn	Evolució sacrifici
Pollastres	15.609.463	24.975	10,6
Conills	4.497.364	5.622	16,9
Gallines	205.300	328	-4
Oví	110.832	1.330	-10,1
Ànecs	64.098	192	20,2
Cabrum	8.157	98	-11
Boví	2.184	480	2,4
Pintades	1.375	2,06	-21,6
Porcí	869	65	0,3
Equí	201	44	7,9

4.7 Sacrificis al Servei Regional a les Terres de l'Ebre. Any 2009.



Espècies	SR Terres de l'Ebre		
	Caps	Tn carn	Evolució sacrifici
Pollastres	21.524.886	34.440	-1,1
Galls dindi	4.851.471	29.109	-0,9
Gallines	2.043.919	3.270	-13,8
Conills	306.041	383	-1,9
Oví	43.699	524	-38,3
Porcí	12.150	911	-10,8
Ànecs	7.717	23	-11
Cabrum	3.901	47	-4,5
Boví	1.765	388	-23,3
Equí	58	13	-1,8

4.8 Sacrificis a l'Agència de Salut Pública de Barcelona. Any 2009.



Espècies	ASPB		
	Caps	Tn carn	% Evolució sacrifici
Oví	346.956	4.163	-1,9
Boví	87.398	19.228	-14,6
Cabrum	48.380	581	392,0
Equí	3.143	691	-11,7